

Könnun á ferðavenjum í mars 2009

„Kreppukönnun“

Unnið fyrir samgönguyfirvöld



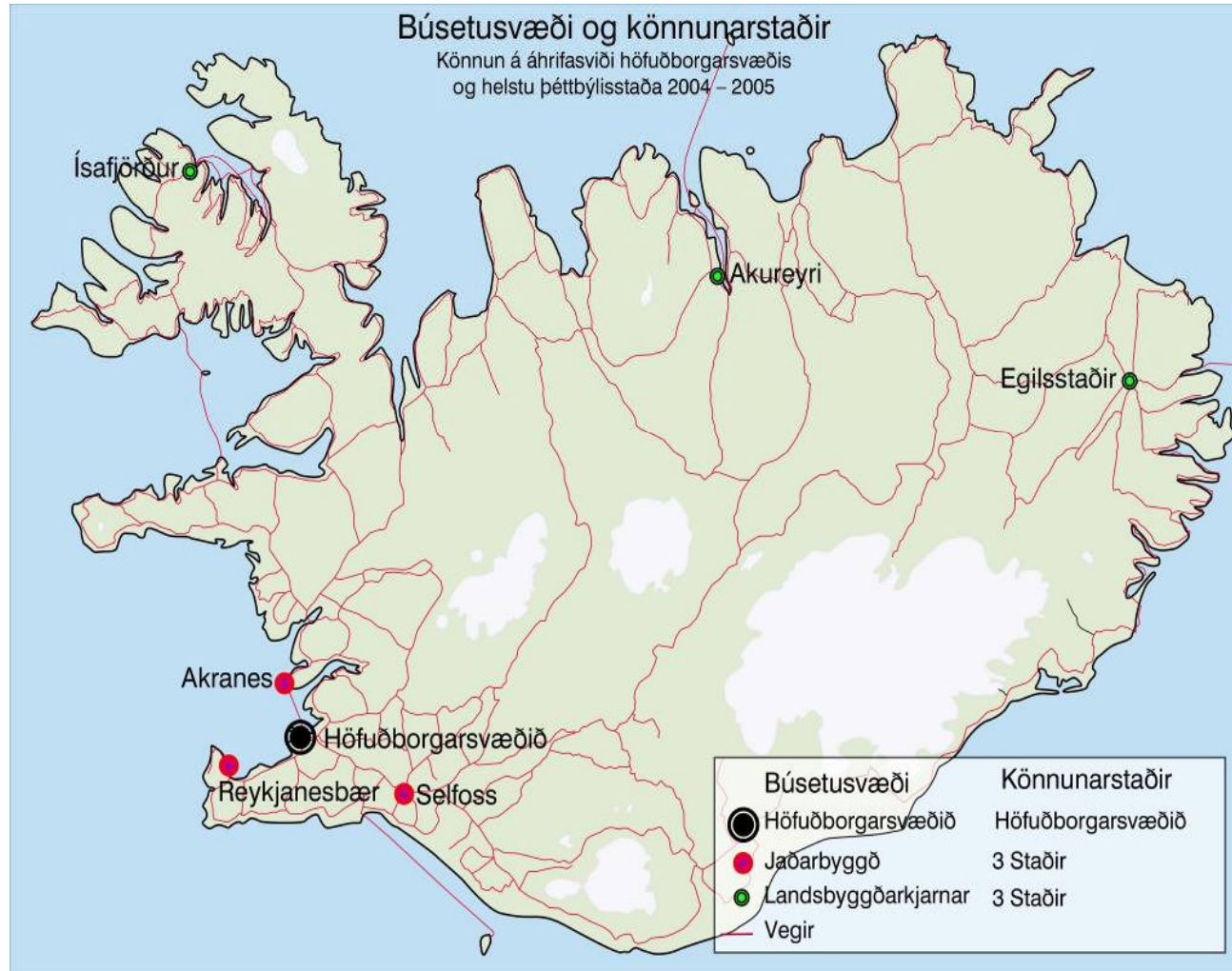
Land-
ráð sf

Dr. Bjarni Reynarsson
Skipulagsfræðingur

Kannanir á ferðavenjum

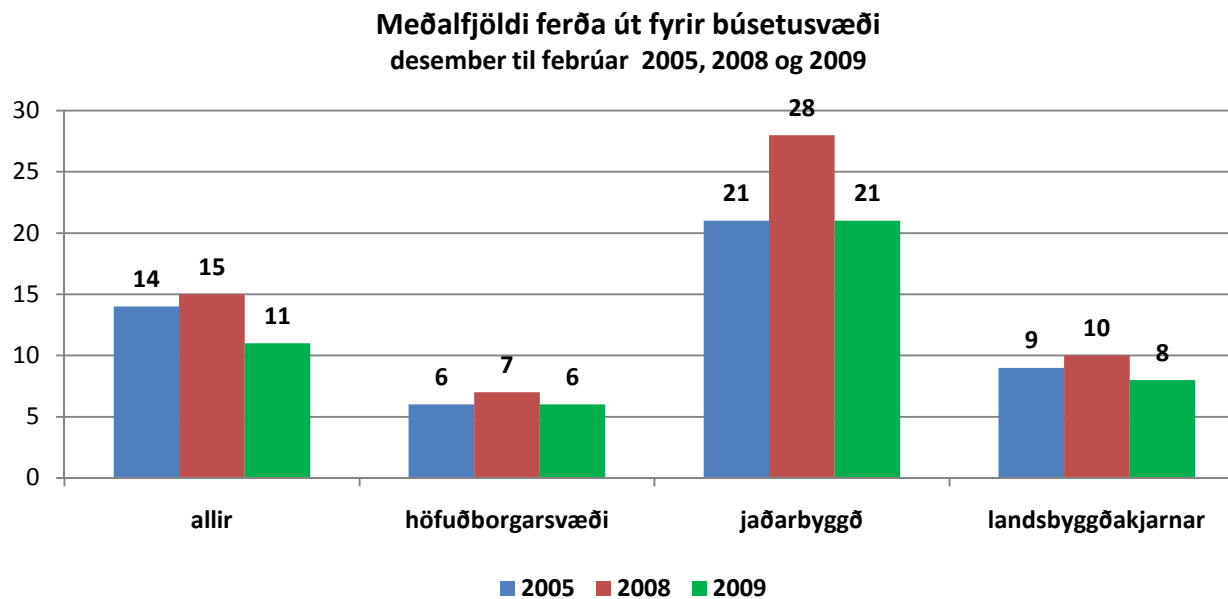
- Land-ráð sf hefur síðan 2005 unnið 6 kannanir á ferðavenjum fyrir samgönguyfirvöld
- Þetta eru viðhorfskannanir (símakannanir) og hefur úrtakið verið um 1.600 manns sem hefur gefið um 900 svör (56%)
- Síðustu ár (frá 2007) hafa verið unnar samræmdar kannanir þ.e. vetrar og sumarkannanir sitt hvort árið, sömu 7 könnunarstaðir (sjá kort) og sömu þrjú efnisþættir; a) ferðir út fyrir búsetusvæði - b) innanlandsflug – c) ferðir innan höfuðborgarsvæðis.
- Spurt hefur verið 20 - 30 spurninga (könnunartími 3 mánuðir)
- „**Kreppukönnun**” var sérstök könnun unnin í mars 2009 vegna efnahagsástandsins – vegna fjárskorts var sumarkönnun (sept) 2009 felld niður.

Könnunarstaðir - ferðavenjur



A) ferðir út fyrir búsetusvæði

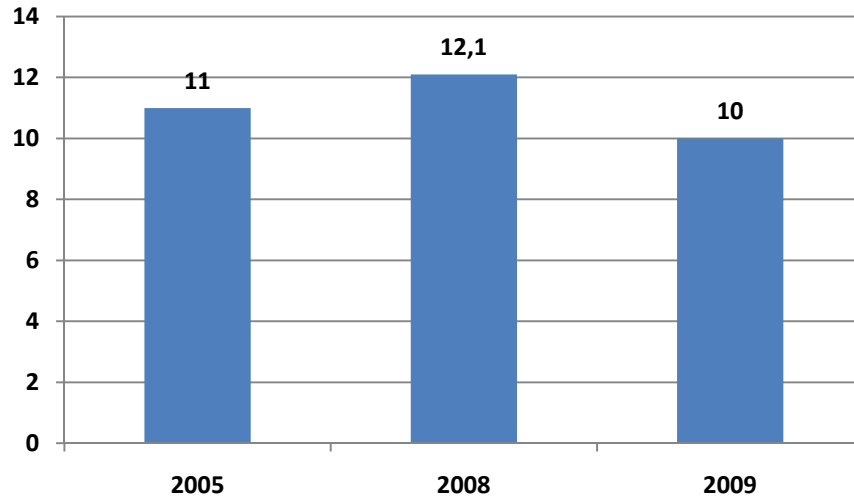
Mest hefur dregið úr meðalfjölda ferða út fyrir búsetusvæði í jaðarbyggð



Tafla 1 Breytingar á meðalfjölda ferða út fyrir búsetusvæði 2008 - 2009

	2008	2009	breyting	%
Reykjanesbær	29,6	18,8	-10,8	- 36%
Akranes	27,7	22,7	-5	- 18%
Selfoss	27,5	21,1	-6,4	- 23%
Ísafjörður	7,0	5,0	-2	- 28%
Akureyri	9,8	6,8	-3	- 31%
Egilsstaðir	12,5	10,9	-1,6	- 13%

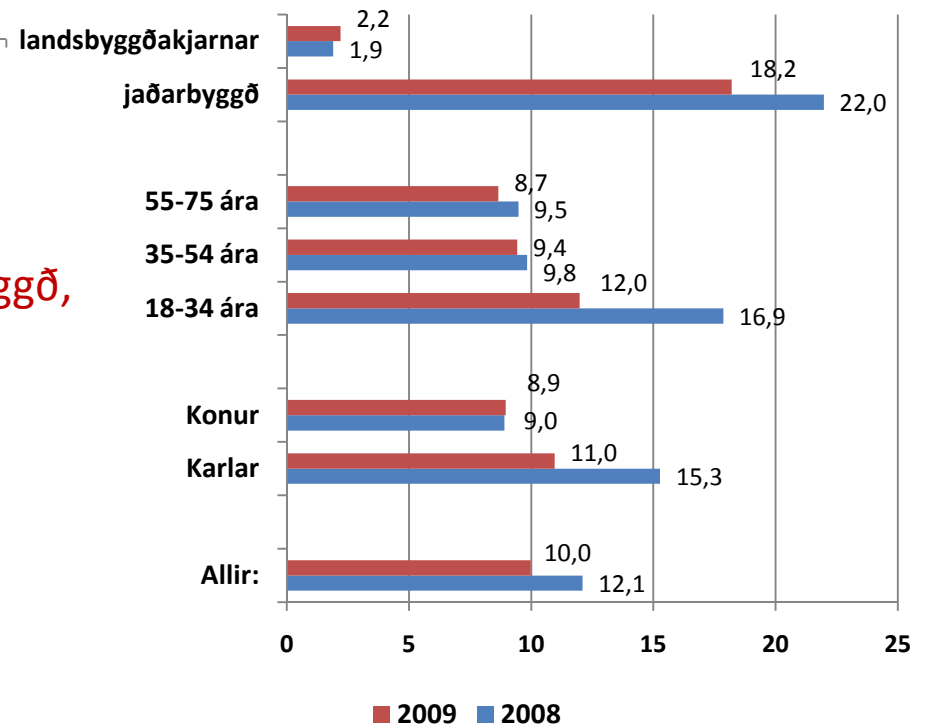
Meðalfjöldi vetrarferða til höfuðborgarsvæðisins
2005 - 2008 - 2009



Mest fækkun ferða frá jaðarbyggð, yngsta aldurshópsins og karla

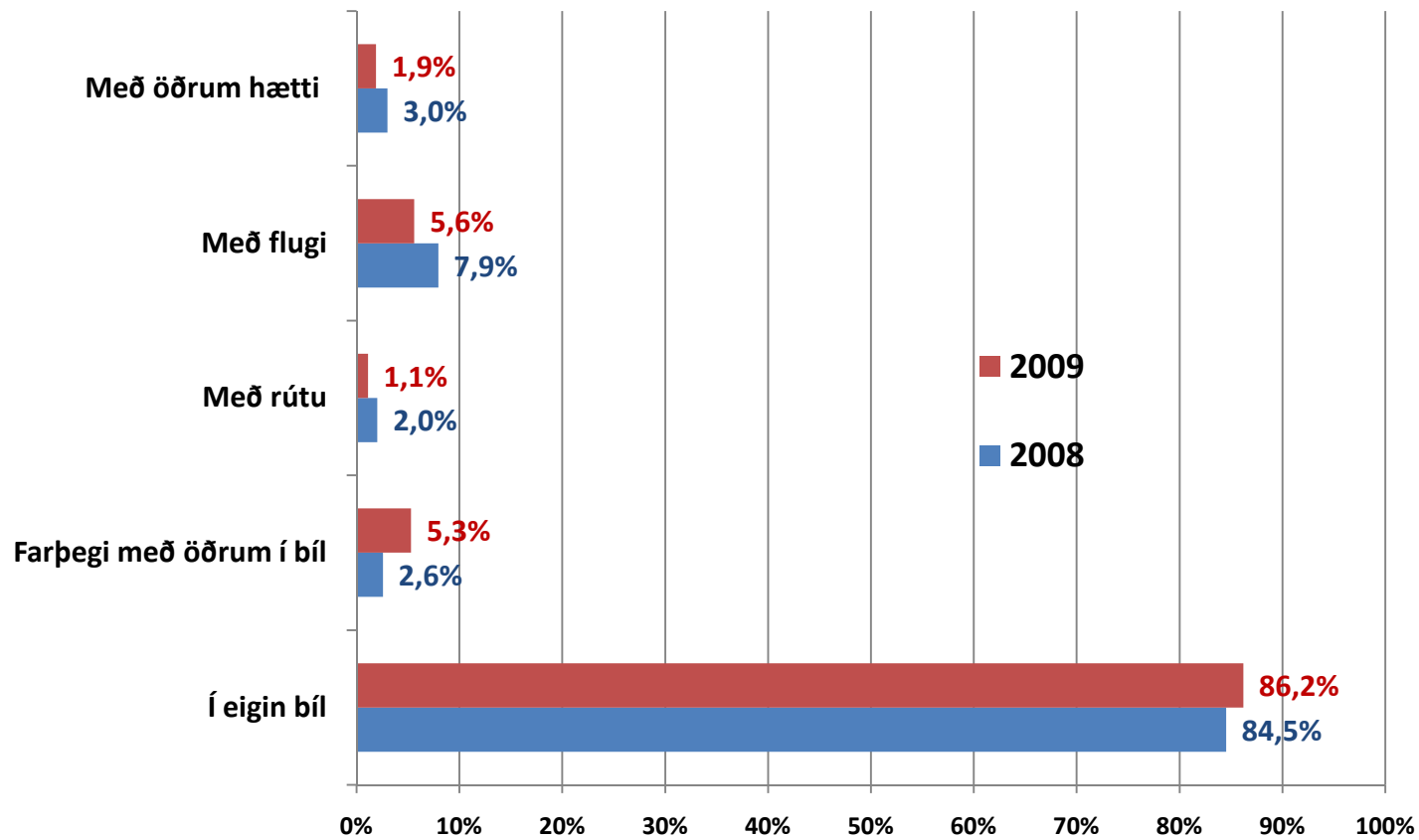
Meðalfjöldi ferða til höfuðborgarsvæðisins
í mars 2009 færri en 2005

Fjöldi vetrarferða til höfuðborgarsvæðisins
í desember - febrúar spurt í mars 2008 og 2009



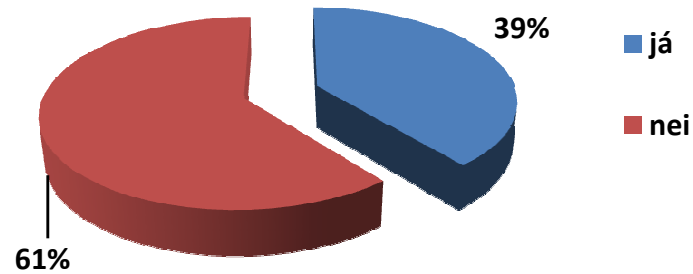
Ekki hafa orðið miklar breytingar á ferðamáta í kreppunni

Hvernig ferðast þú yfirleitt út fyrir búsetusvæði?



Ferðavenjur

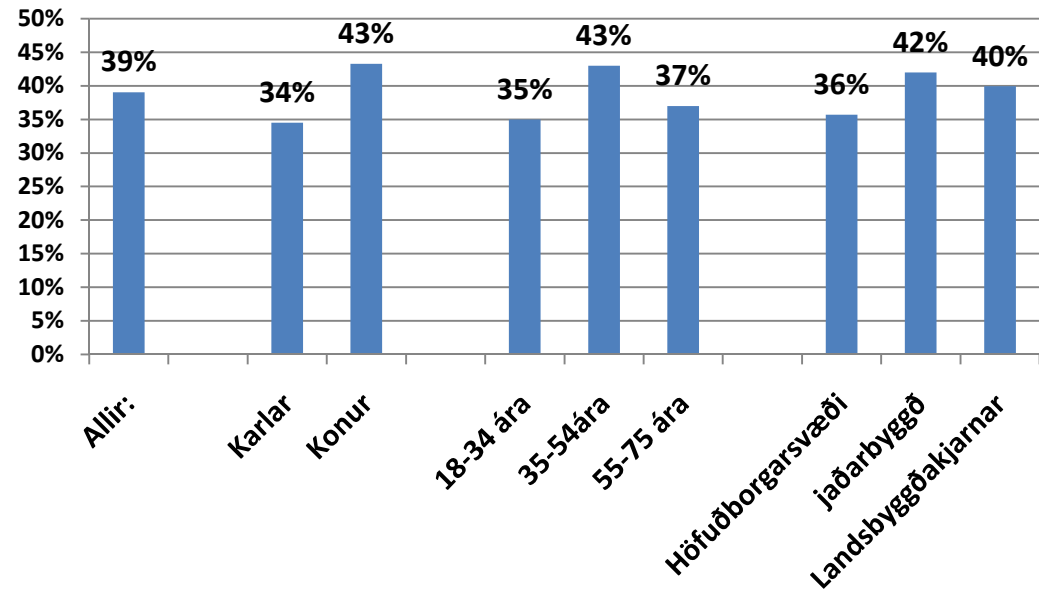
Hefur efnahagsástandið haft áhrif á ferðavenjur þínar?



Konur – fólk á miðjum aldri – og íbúar jaðarbyggða sögust hafa breytt ferðavenjum meira en aðrir vegna kreppuástands

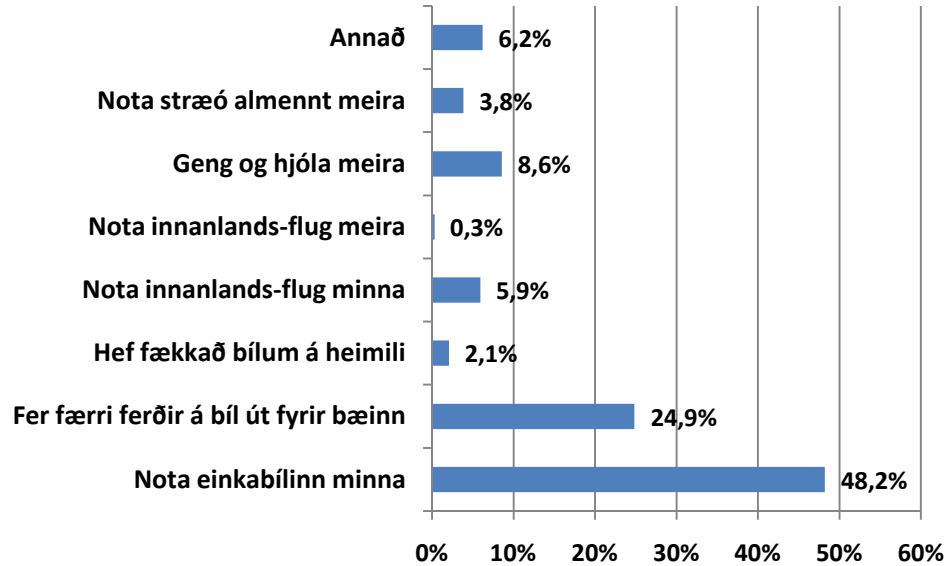
39% sögust hafa breytt ferðavenjum sínum

Hlutfall svarenda sem sögust hafa breytt ferðavenjum sínum eftir efnahagskreppu



Hverjar eru breytingar á ferðavenjum vegna kreppu?

Hverjar af þessum breyttu ferðavenjum eiga við þig?

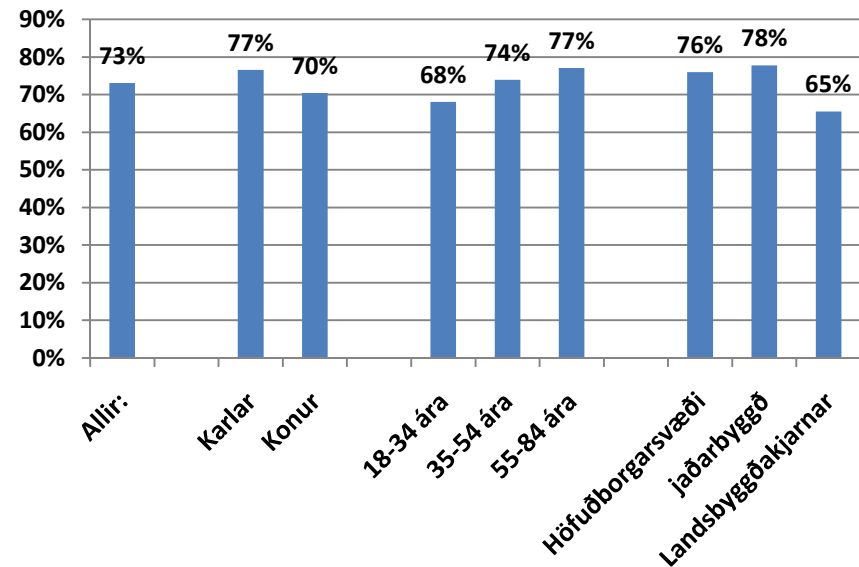


Þeir sem hafa breytt ferðavenjum =
nota bílinn minna og fara færri ferðir
út fyrir bæinn – ganga/hjóla meira –
nota innanlandsflug minna
Aðeins 4% nota strætó meira

Hverjir nota bílinn minna?

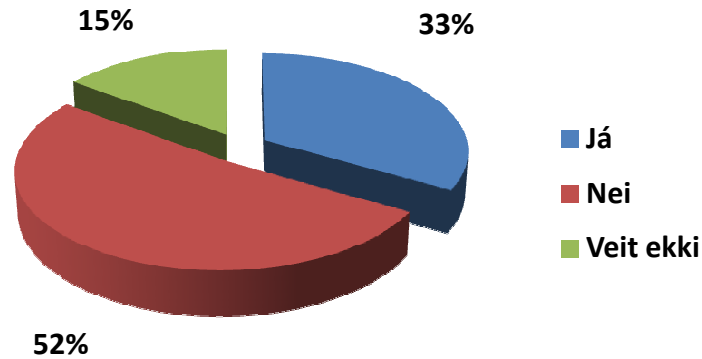
Karlar, eldra fólk og íbúar sv hornsins

Nota bílinn minna og fer færri ferðir út fyrir bæinn



Eru þessar breytingar varanlegar?

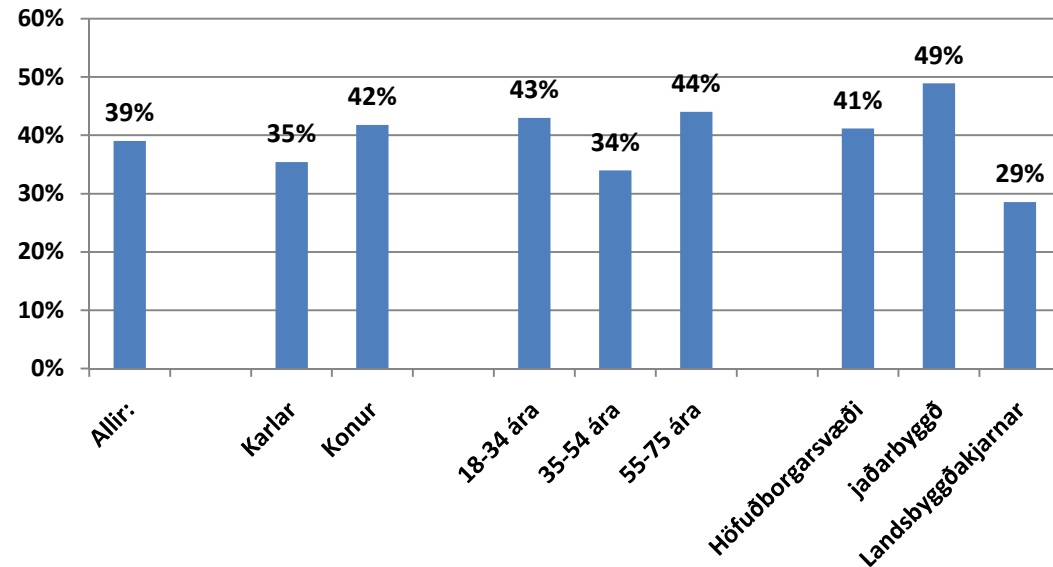
Telur þú að þessar breytingar á ferðavenjum séu nokkuð varanlegar?



Þriðjungur telur þessar breytingar varanlegar

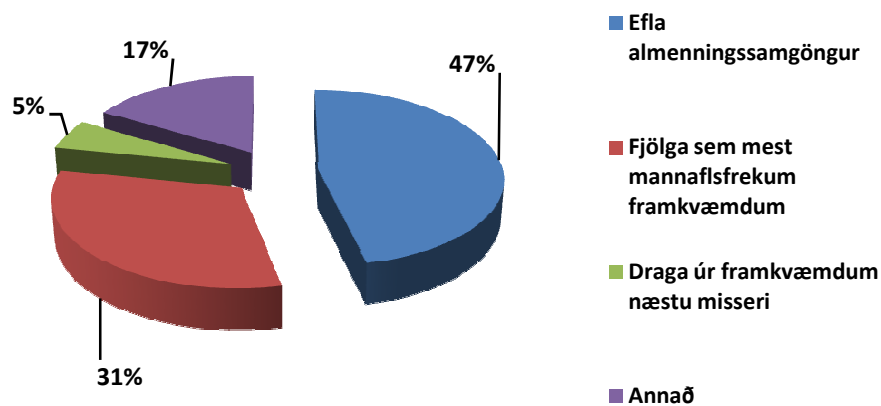
Konur, yngsti og elsti aldurshópurinn og íbúar jaðarbyggðar telja svo vera
Síst íbúar landsbyggðakjarna

Telur þú að þessar breytingar þínar á ferðavenjum verði varanlegar?
hlutfall þeirra sem svöruðu já



Hvaða breytingar ættu samgönguyfirvöld að gera vegna efnahagsástands?

Hvaða breytingar eiga samgönguyfirvöld helst að gera í samgöngumálum næstu misseri í ljósi efnahagsástands?

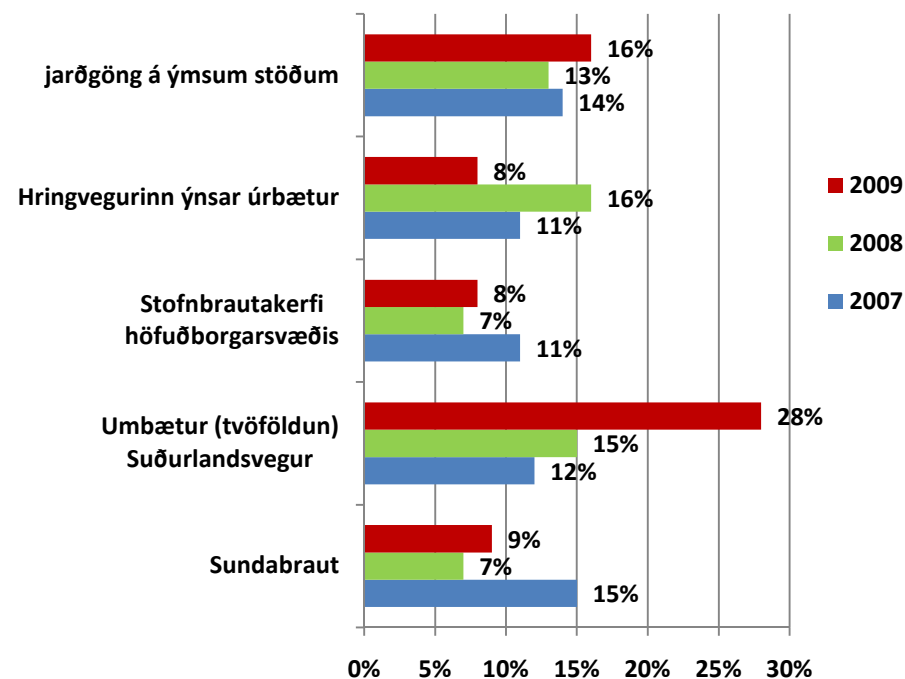


Mikilvægustu framkvæmdir =

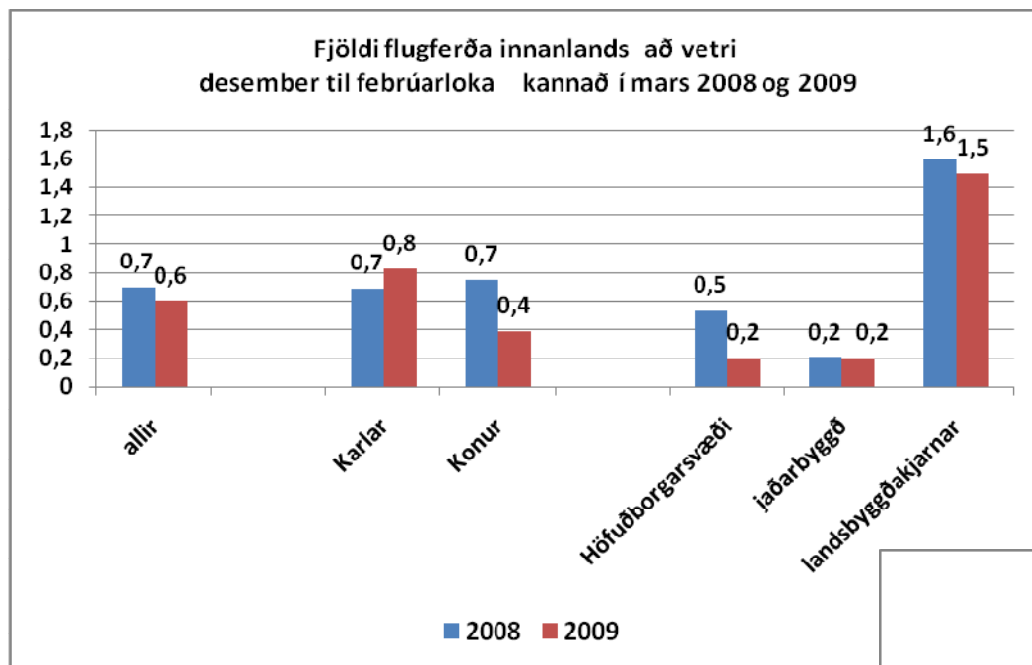
- ❖ Tvöföldun Suðurlandsvegur
- ❖ Fjölga jarðgöngum
- ❖ Færri nefna Sundabraut en áður

Efla almenningssamgöngur og auka mannaflsfrekar framkvæmdir

Fimm mikilvægir framkvæmdaþættir við vegakerfið viðhorf svarenda 2007 - 2009



B) Innanlandsflug

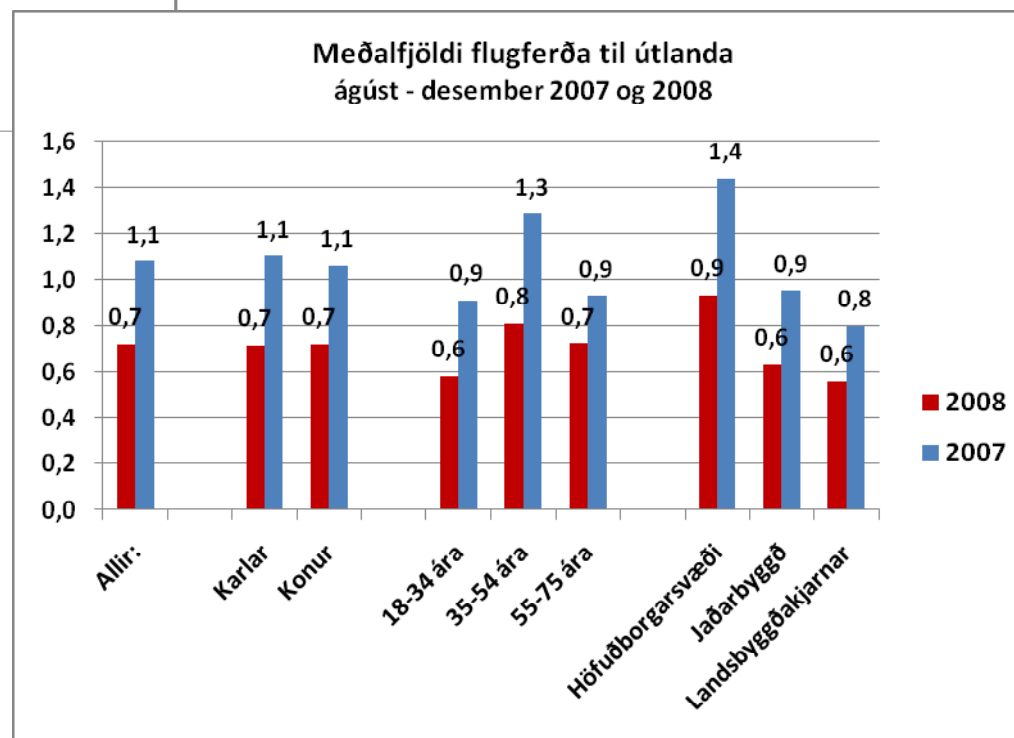


Innanlandsflug:

Innanlandsflug dregist saman um 14% frá sama tíma ári fyrr – mest munar um minni notkun frá höfuðborgarsvæði

Millilandaflug:

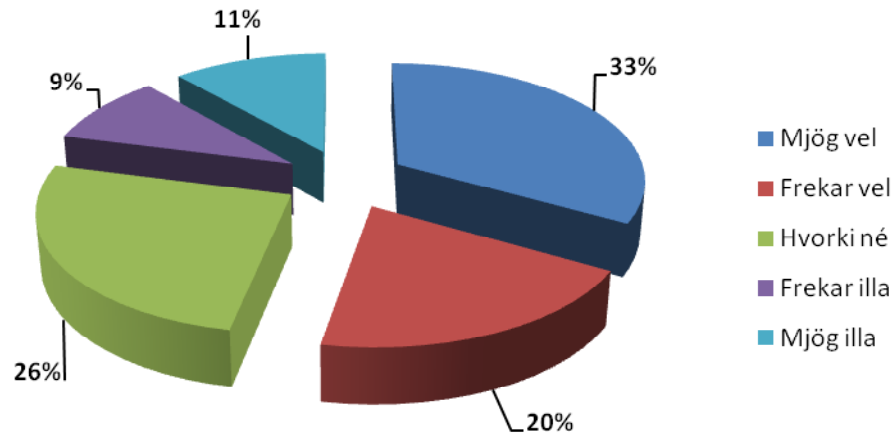
Dregist saman um 36% - mest hjá fólki á miðjum aldri og á höfuðborgarsvæði



Samgöngumiðstöð í Vatnsmýri

53% lýst vel á framkvæmd – 20% illa

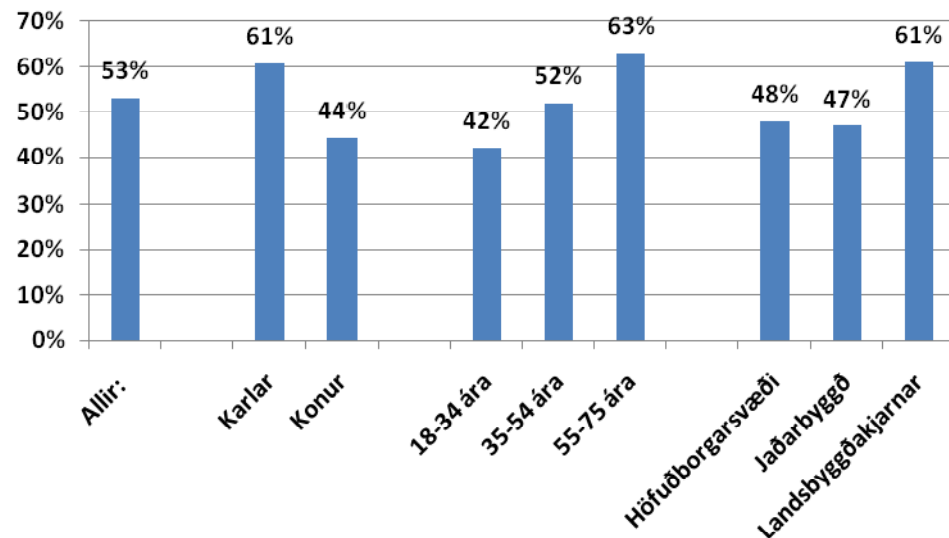
Hversu vel eða illa lýst þér á að flýta byggingu samgöngumiðstöðvar í Vatnsmýri



Hverjum lýst best á framkvæmdina?

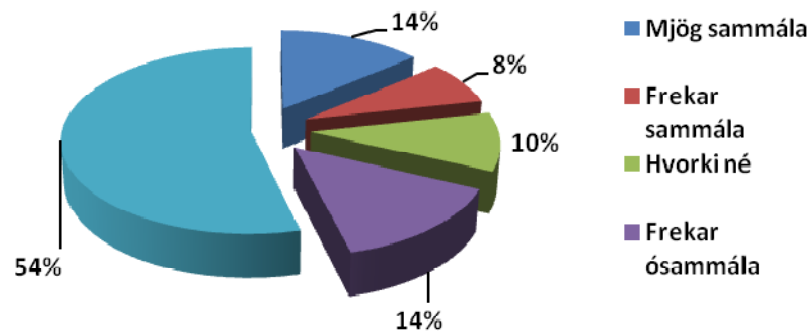
Eldra fólki – körlum og þeim sem búa í landsbyggðakjörnum

Lýst vel á að flýta byggingu samgöngumiðstöðvar í Vatnsmýri



Flutningur miðstöðvar innanlandsflugs úr Vatnsmýri?

Ert þú sammála eða ósammála því að flytja eigi miðstöð innanlandsflugs úr Vatnsmýrinni?

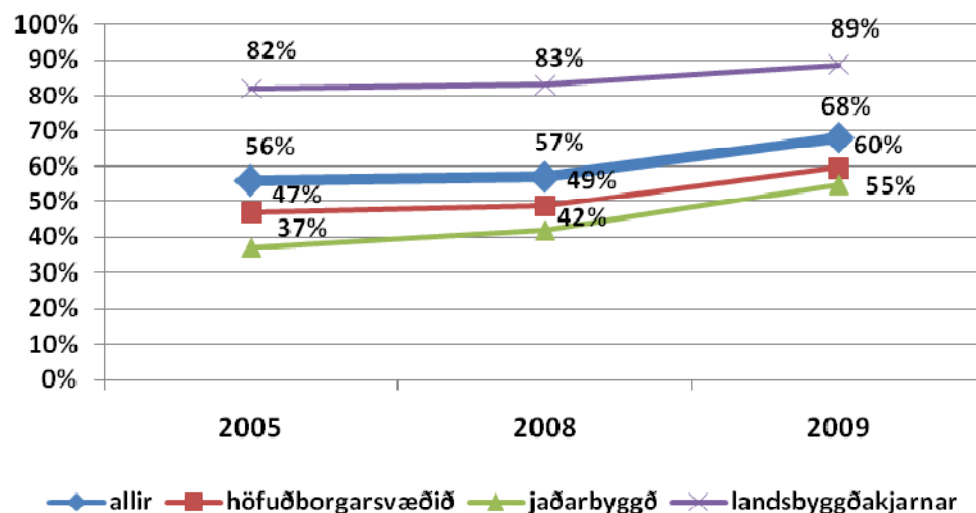


Hlutfall þeirra sem eru ósammála = 68% vilja ekki flugið burt úr Vatnsmýri

Breytingar á viðhorfum í könnunum 2005 – 2009

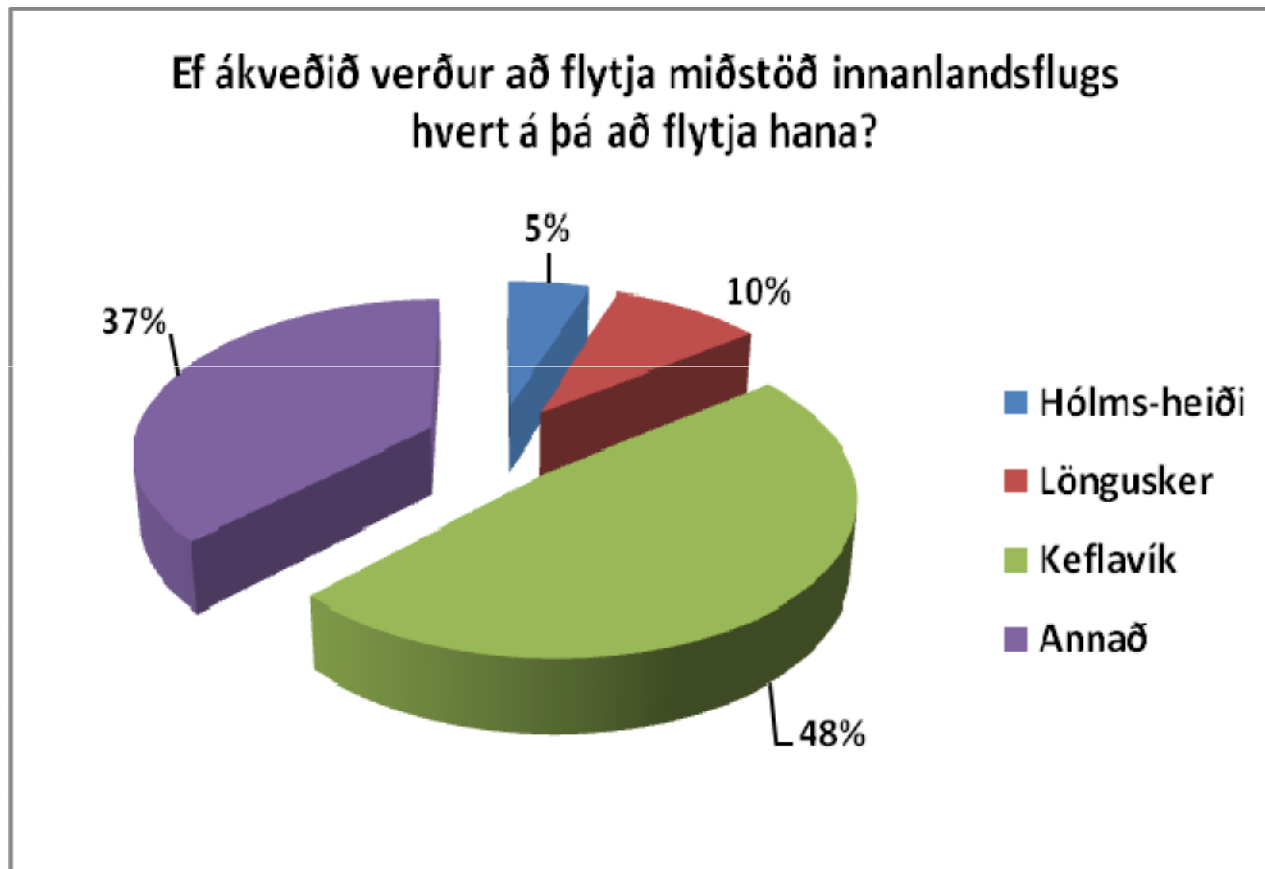
- ❖ heildartölur úr 56% í 68%
- ❖ höfuðborgarsv úr 47% í 60%
- ❖ jaðarbyggð úr 37% í 55%
- ❖ landsbyggðakjarnar úr 82% í 89%

Hlutfall þeirra sem ekki vilja flytja miðstöð innanlandsflugs úr Vatnsmýri



Ef flug flutt úr Vatnsmýri – þá hvert?

Keflavík segja 48% - aðeins 5% Hólmsheiði



c) Höfuðborgarsvæðið

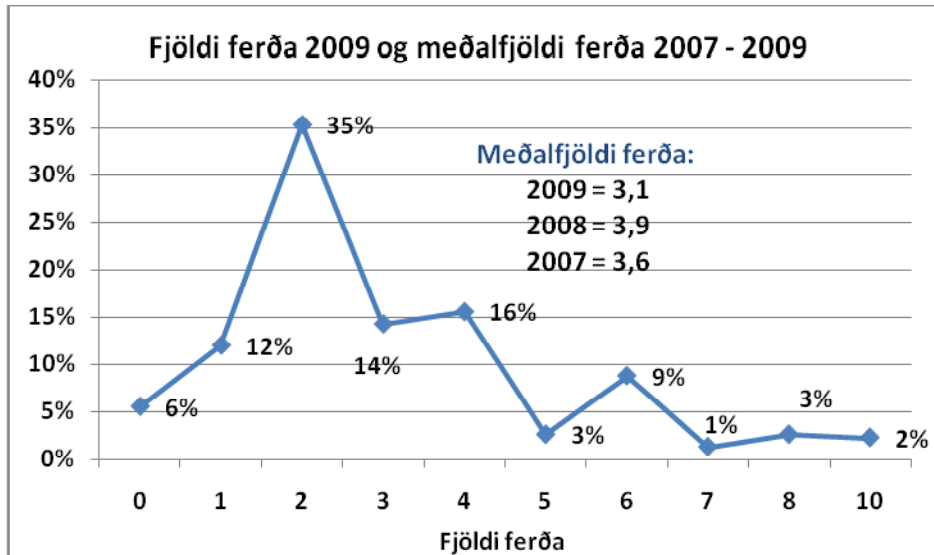
Meðalfjöldi ferða á virkum degi

Fækkun ferða um 20%
frá 3.9 ferðum 2008 í 3.1 ferð 2009

Karlar og yngri fólk meira á ferðinni en
aðrir

15% fara 6 ferðir eða fleiri

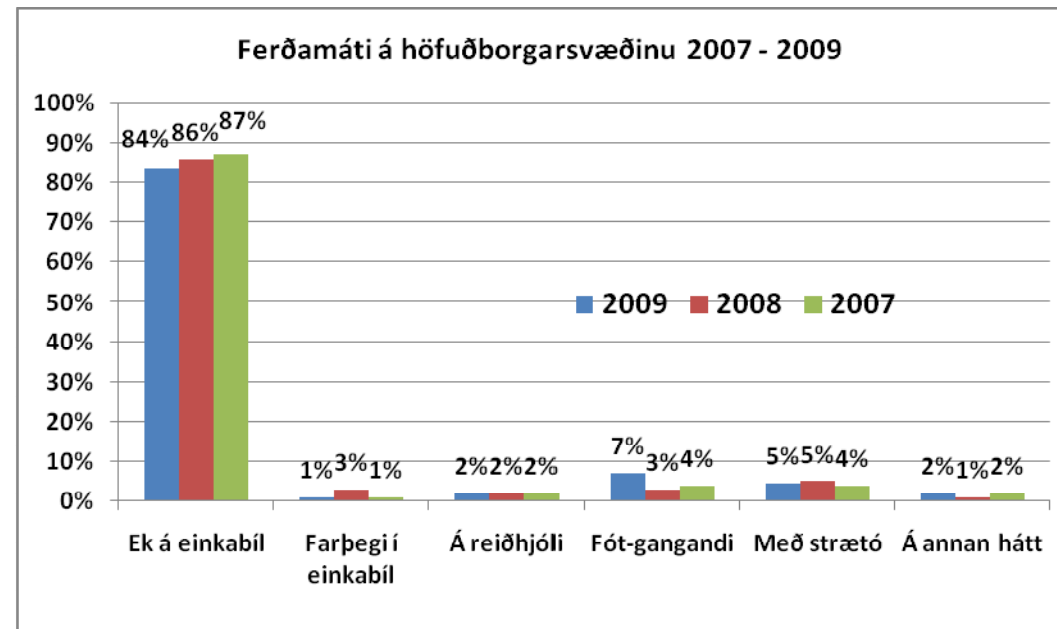
Meðalferðatími 2007/2008 9 til 11 mínútur



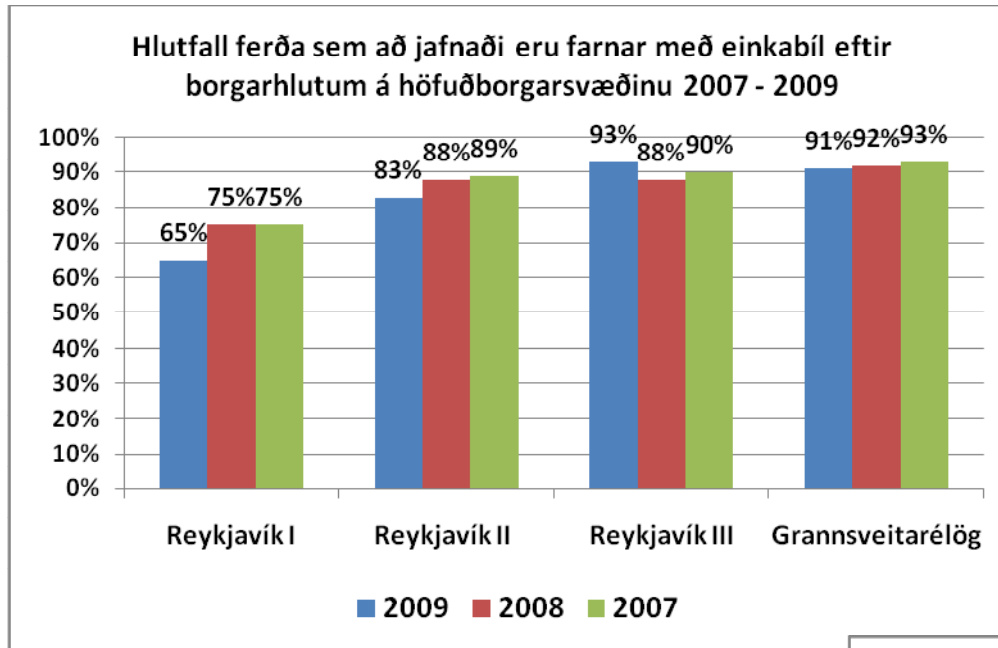
Frekar litlar breytingar á ferðamáta

Hlutfall ferða með bíl af öllum ferðum lækkað
úr 87% í 84%

Hlutfall fótgangandi vaxið úr 3% í 7%



Enn um ferðamáta

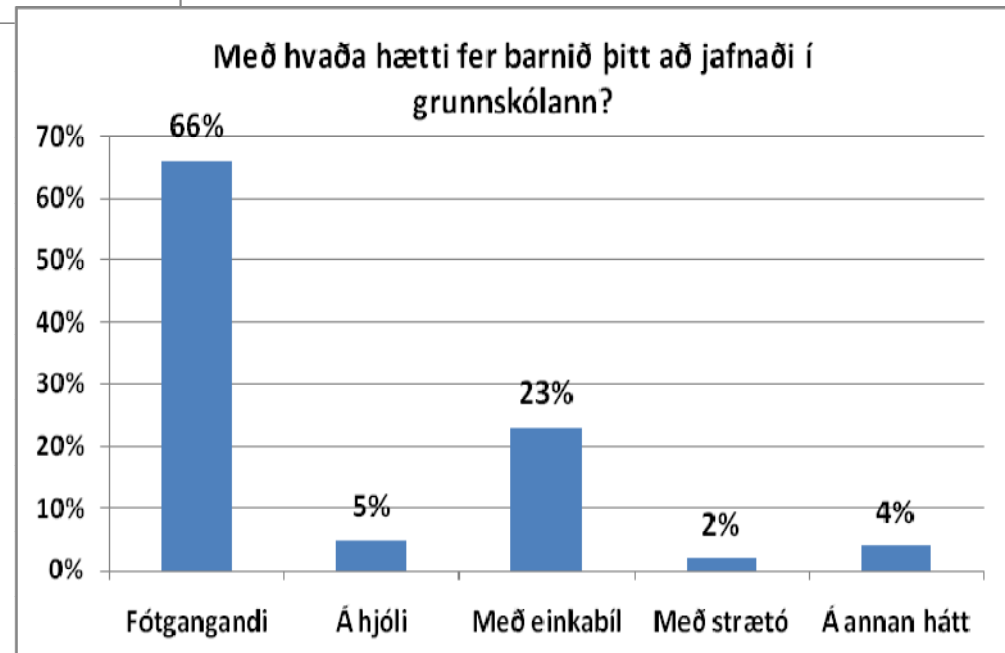


Notkun einkabíla eftir borgarhlutum ↑

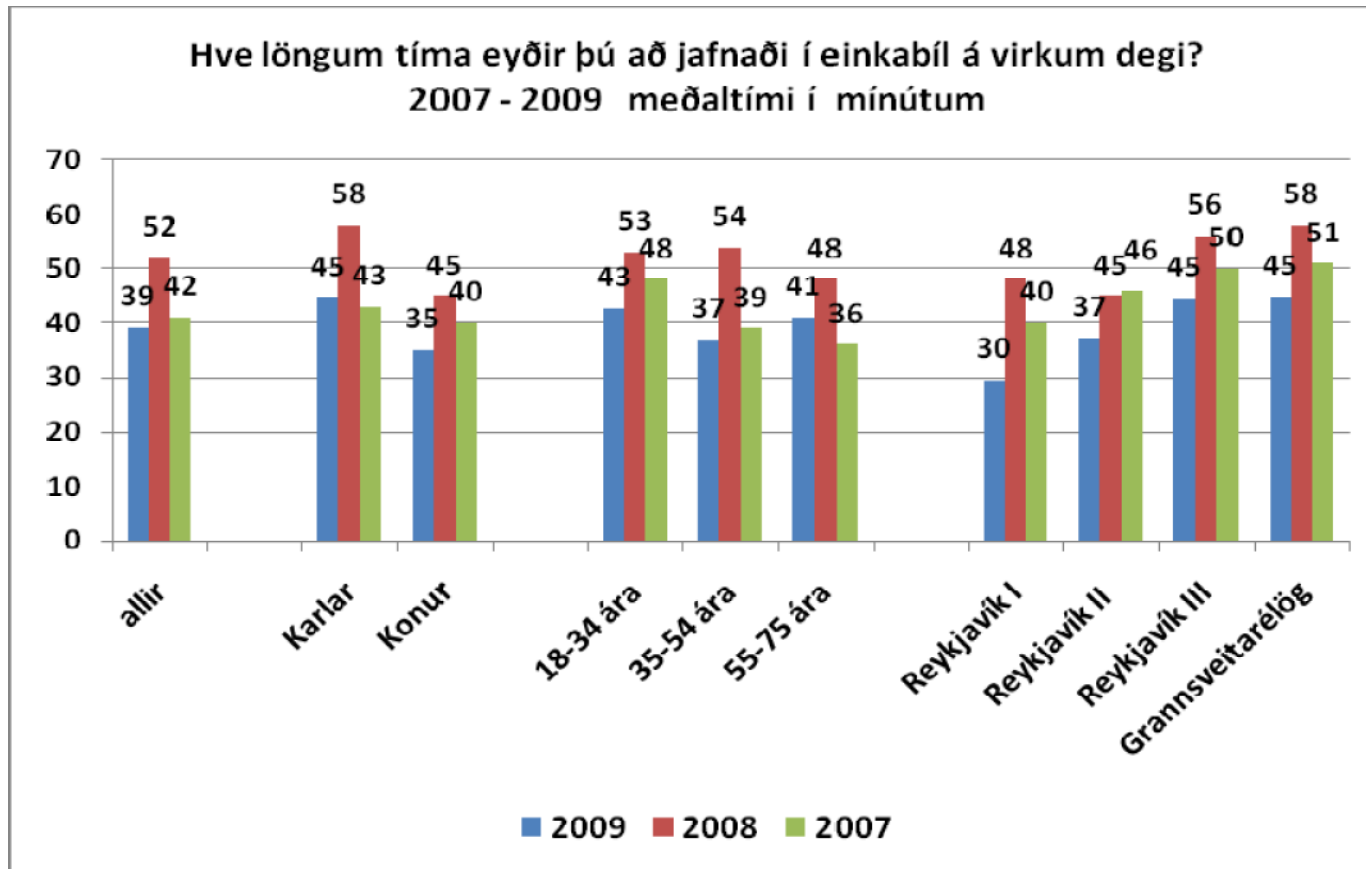
Notkun einkabíls minnkað mest í miðbæ

Ferðamáti grunnskólabarna

66% ganga og 23% eru keyrð



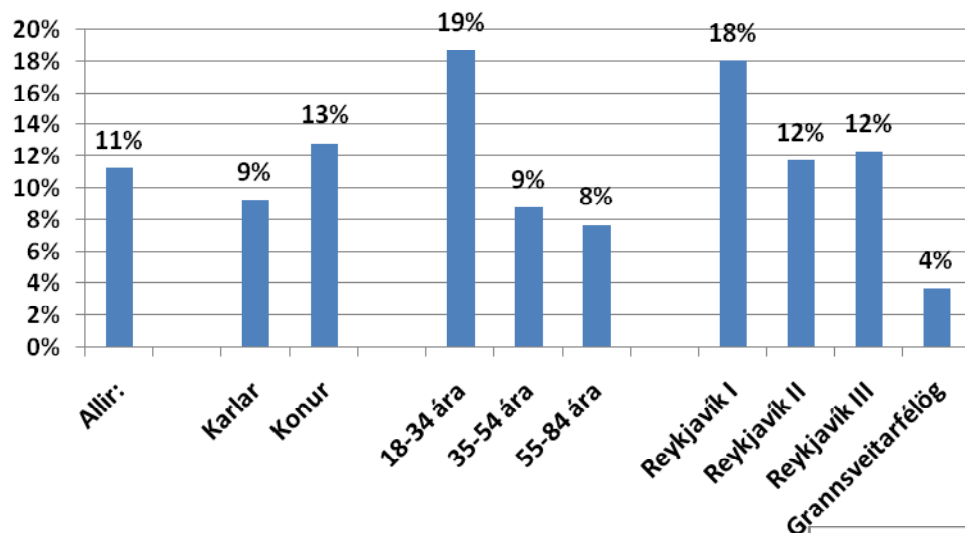
Meðaltími í einkabíl á virkum degi



Um 25% minni tími í bíl 2009 en 2008 - heldur minni en 2007

Allir hópar dregið veulega úr notkun einkabíls frá 2008 – sérstaklega fólk búsett í og við miðbæ Rvk (Reykjavík I)

Hlutfall svarenda á höfuðborgarsvæði sem sögðust í mars 2009 nota meira aðra ferðamáta en einkabílinn enn fyrir ári



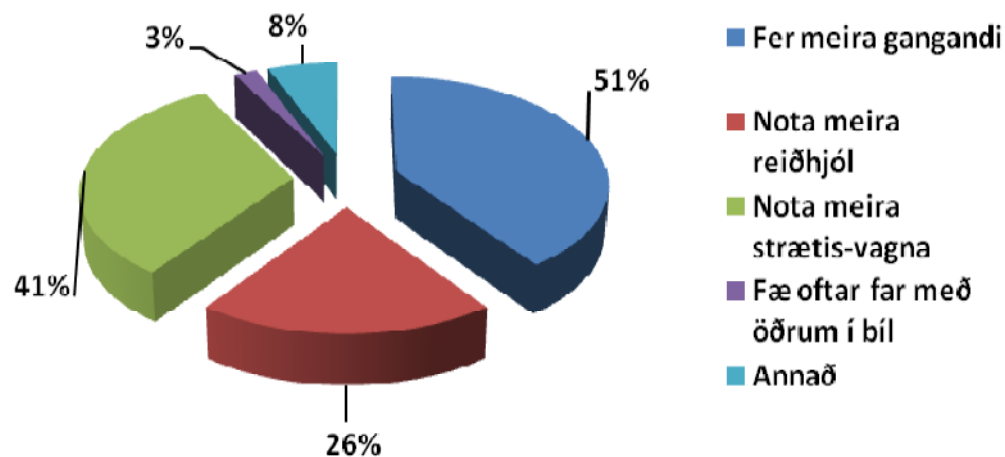
Minni notkun einkabíla en áður?

11% allra svarenda telja svo vera konur, ungt fólk og þeir sem búsettir eru nærri miðbæ meir en aðrir

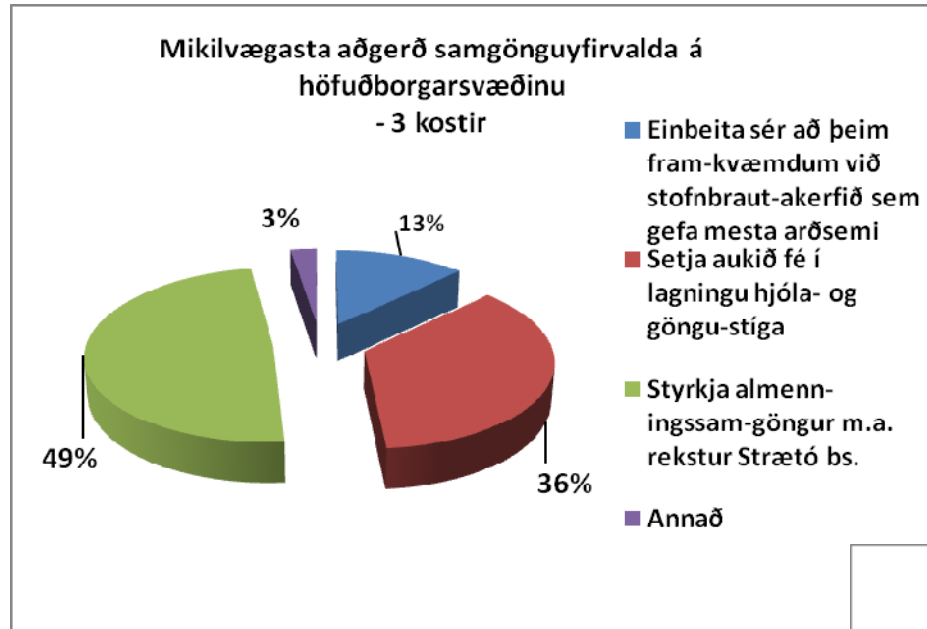
Hvaða ferðamáta aðra en einkabíla notar þú nú meira?

51% gangandi – 41% strætó – 26% hjóla

Hvaða ferðamáta notar þú þá meira en einkabílinn?



Mikilvægusta aðgerð/ framkvæmd á höfuðborgarsvæði



Vægi 3 kosta

49% efla almenningsamgöngur

36% aukið fé í hjóla og göngustíga

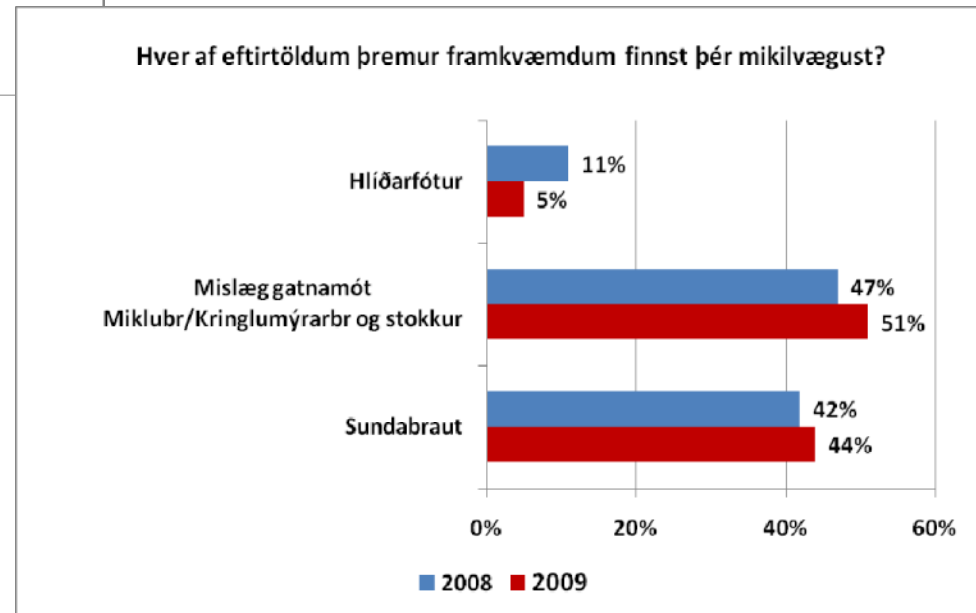
13% arðsamar framkvæmdir við stofnbrautakerfið

Hvaða framkvæmd er mikilvægust?

51% gatnamót Miklubrautar og Kringlumýrarbrautar

Sundabraut 44%

Hlíðarfótur 5%



Samantekt

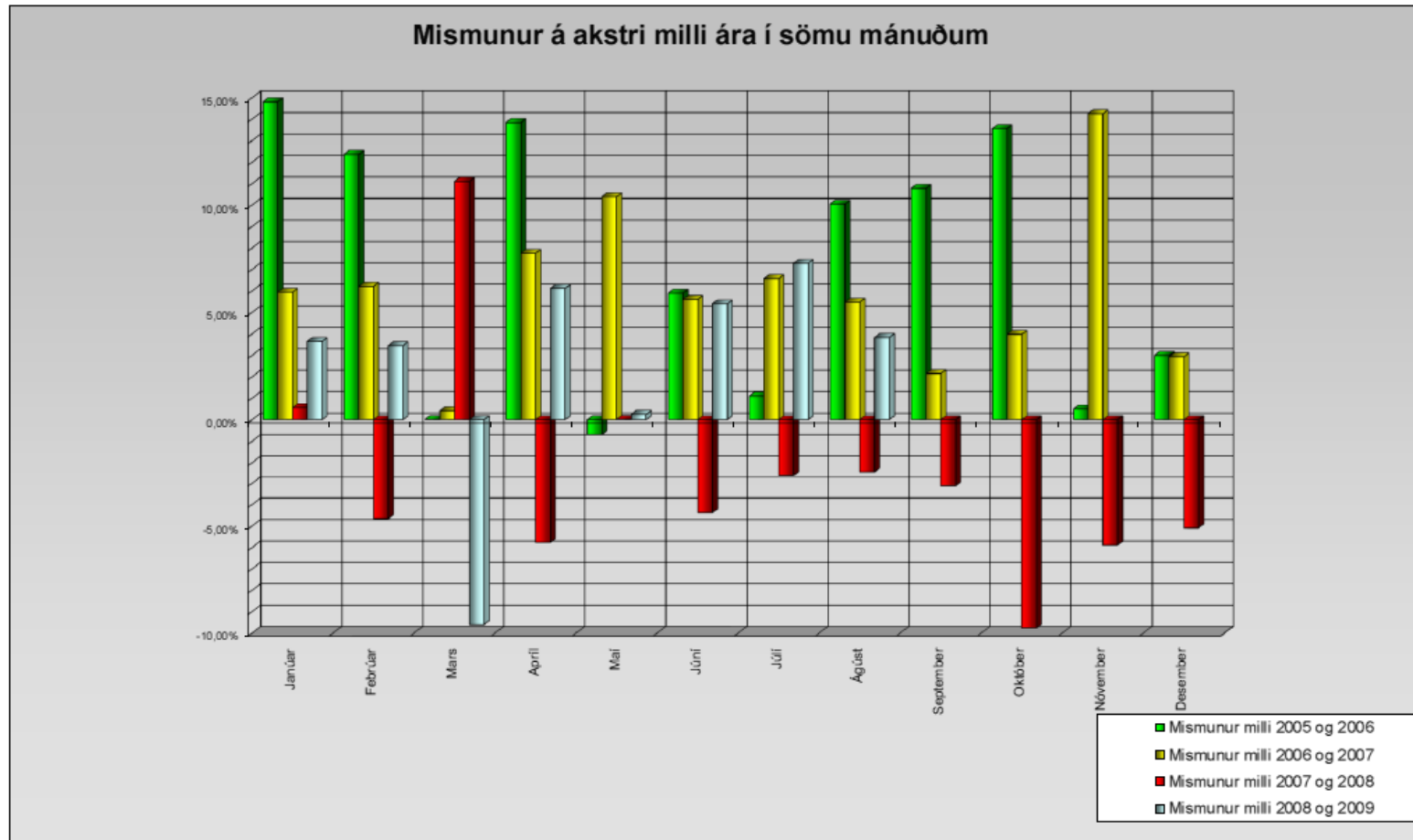
- Samkvæmt könnun dró töluvert úr umferð út fyrir búsetusvæði (úr 15 í 11 ferðir að meðaltali) – sérstaklega frá jaðarbyggð til höfuðborgarsvæðis
- Samkvæmt talningum Vegagerðar minnkaði umferð umtalsvert október til desember 2008 og jókst síðan stig af stigi 2009 (nema í mars - sjá aftar)
- 39% segja að efnahagsástand hafi breytt ferðvenjum þeirra - sögðust 48% nota einkabílinn minna – 33% töldu breyttar ferðavenjur vera varanlegar
- Lítilsháttar fækkun var í innanlandsflugi en 36% samdráttur í flugi til útlanda seinni hluta árs 2008 borið saman við 2007
- 53% svarenda sammála því að flýta eigi byggingu samgöngumiðstöðvar í Vatnsmýri
- 68% svarenda vilja miðstöðstöð innanlandsflugs áfram í Vatnsmýri
- Töluvert hefur dregið úr meðalfjölda ferða á höfuðborgarsvæðinu (20%) og tíma eytt í ökutæki (25%) = **meiri samdráttur en utan hbsv**
- Notkun einkabíls sem aðalferðamáta hefur dregist saman um 3% - lang mest í elstu hverfum Rvk eða 10% (**6% minni umferð 2008 en 2007 í Rvk**)
- Um 11% svarenda sögðust nota einkabilinn minna enn fyrir ári (89% óbreytt)

Þróun umferðar

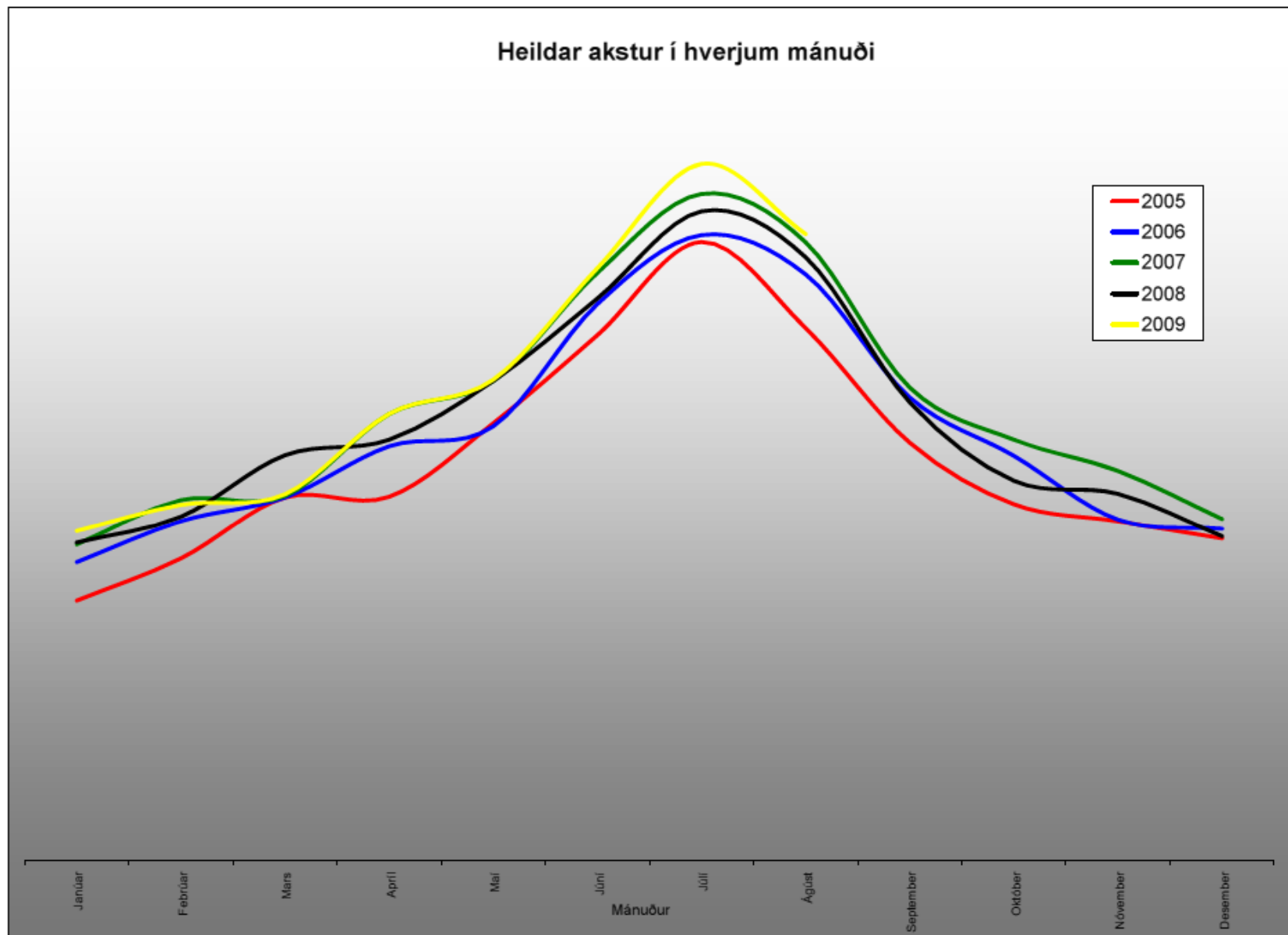


Umferðartalningar Vegagerðar
eftir mánuðum
frá janúar 2005 til júlí 2009

Vegagerðin –umferð eftir mánuðum frá janúar 2005 til ágúst 2009 (16 talningastaðir)



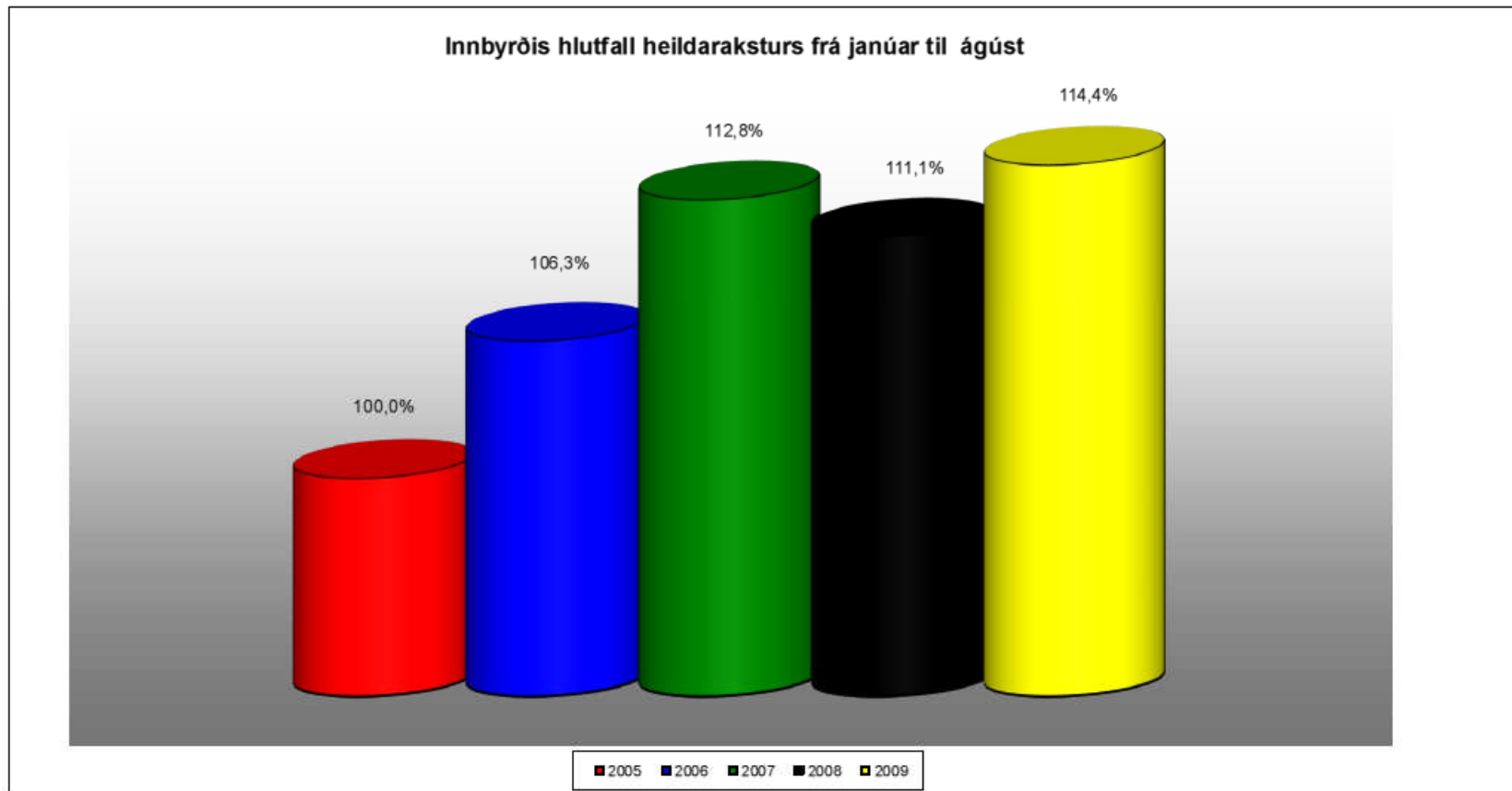
- Mikil aukning á umferð árið 2006 og 2007 frá fyrri árum flesta mánuði
- Mikil fækkun flesta mánuði 2008 frá 2007 – **sérstaklega október til desember**
- **Nokkur aukning fyrri hluta árs 2009** nema í mars (páskar í apríl í ár en í mars 2008)
- **Mikil sumarumferð 2009** – landsmenn að ferðast meira innanlands en áður og vaxandi fjöldi erlendra ökumanna



Stefnir í metumferð 2009 miðað við tölur fyrri hluta árs

Þróun umferðar 2005 til 2009 (2005 = 100)

Umferð janúar til ágúst 2009 14% meiri en 2005
Lítills háttar samdráttur fyrri hluta árs 2008 borið saman við 2007



Verður 2009 metár?